

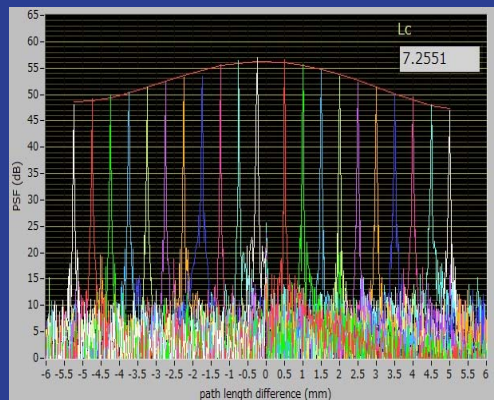
200kHz OCT用波長掃引光源

200kHz Swept Light Source for OCT Imaging

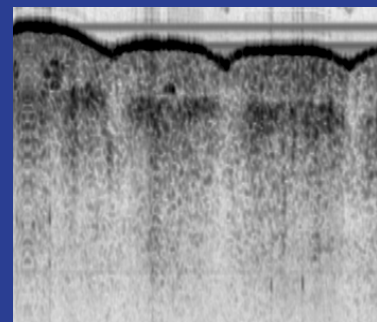
波長制御素子にKTN結晶を用いた可動部のない波長掃引光源

特 徴

- 高速波長掃引：
200kHz (100nm掃引時)
- 電圧制御による柔軟な波長掃引：
波数リニア掃引
- コヒーレンス長：
> 7mm (200kHz掃引時)
- KTN結晶素子を採用：
可動部のない波長掃引光源を実現



Point Spread Function



OCT image*

* 親指の断層写真 (1.5mm × 1.5mm)

200kHzOCT用波長掃引光源には、NTTデバイスイノベーションセンターの技術が活用されています。

NTT Advanced Technology Corporation

200kHz OCT用波長掃引光源

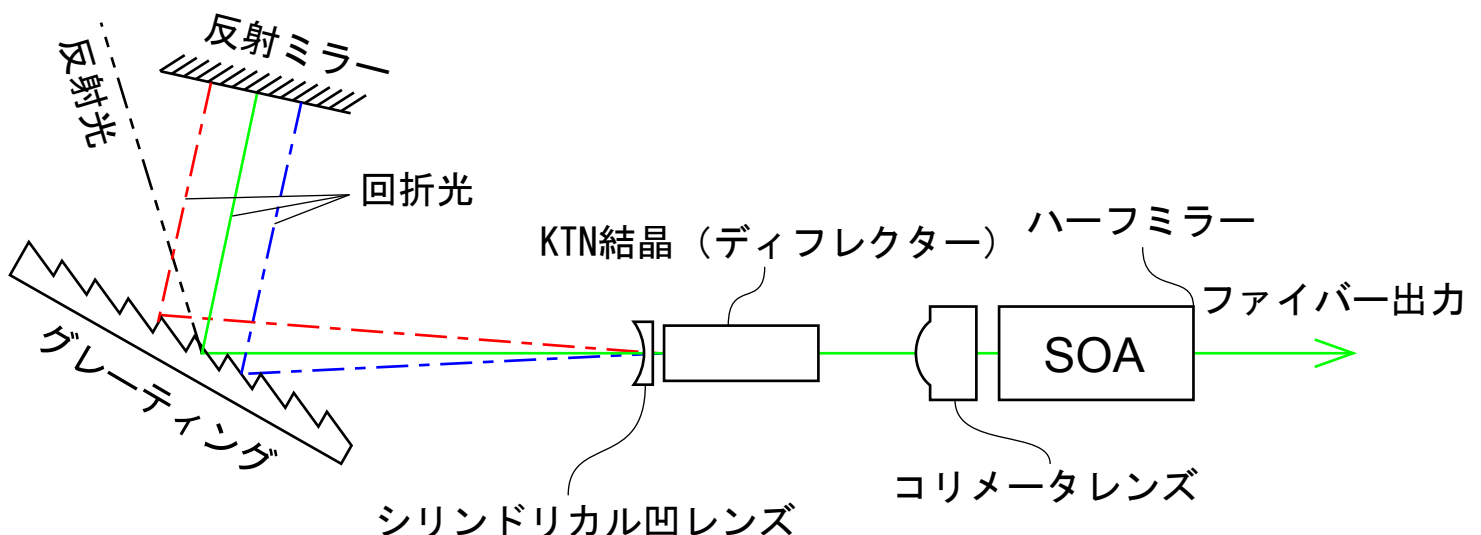
■ 仕様

項目	最小値	最大値	単位
中心波長	1310	1330	nm
波長範囲	100		nm
平均光出力 (メイン)	17		mW
平均光出力 (モニタ)	0.17		mW
コヒーレンス長*1		> 7	mm
掃引トリガレベル		TTL	
波長掃引波形		サイン波	
鋸波波形発生時デューティ	50	70	%
入力電圧*2	100	240	V
筐体寸法	250×300×150 (突起部は除く)		mm
インターフェイス	USB-B		
ファイバコネクタ (メイン/モニタ)	FC / APC		
掃引トリガコネクタ	BNC		
干渉信号コネクタ	BNC		
制御プログラム	LabVIEW runtime		
オペレーティングシステム	Windows7 32bit		
動作温度	10~30℃, 結露しないこと		

*1 干渉信号がピーク値の半分になる光路長差の2倍の長さとして定義されています。

*2 筐体への供給電圧は48VDCです。商用交流電源からのAC/DC変換器は筐体外に置かれます。

■ KTN結晶を用いた波長掃引光源の構成図



本カタログに記載の内容は、製品の改良に伴い予告なしに変更する場合があります。
詳しい情報は・・・<http://www.keytech.ntt-at.co.jp/>

NTT Advanced Technology Corporation

グローバル事業本部 アドバンスマテリアルビジネスユニット
TEL: 046-250-3344 Fax: 046-270-2439
E-mail: ktn@ml.ntt-at.co.jp web: <http://www.ntt-at.co.jp/>